

**INTERPELLATIONSSVAR: "ANGÅENDE SOMMAREN PÅ AKUTEN"**

---

Interpellanten Gunnar Björnstad (M) ställer en fråga i interpellationen om sommaren på akuten.

- **Hur har väntetider och patientflöde sett ut under sommarmånaderna 2016 jämfört med övriga månader?**

Tillströmningen av patienter till akutmottagningen har stadigt ökat. För att möta befolkningens behov av allmän medicinsk vård öppnades under våren en jourmottagning som är samlokaliserad med akutmottagningen. Tanken med den samlade akutverksamheten är att erbjuda en högkvalitativ och tillgänglig akut hälso- och sjukvård, både för patienter med behov av specialistvård och allmänmedicinsk vård.

När patienter anländer till akutmottagningen sker en sortering beroende på patientens tillstånd/symtom/besöksorsak som avgör om patienten ska till jourmottagningen eller akutmottagningen. Det görs också en prioritering beroende av allvarlighetsgraden av söksorsak samt anlända patienter med allvarligt tillstånd/trauma.

För patienterna i väntrummet kan väntan kännas lång men personalen på akutmottagningen arbetar systematiskt och gör prioriteringar enligt ovan. Detta innebär att patienter med lindrigare besvär och icke livshotande tillstånd kan få vänta. Med andra ord så ger inte det som är synligt i väntrummet en rättvisande bild av vad som sker inne på akutmottagningen gällande arbetet med till exempel inkommande ambulanstransporter eller larm.

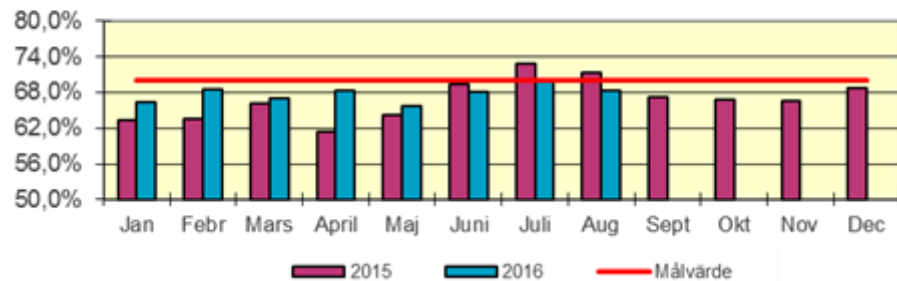
Under sommaren kan väntetiderna ytterligare påverkas då det periodvis kan vara många till antalet patienter med akuta symtom eller patienter med svåra skador.

Målet för akutmottagningen är att 70 procent av patienterna ska vara överförda/avslutade eller skickats hem inom 4 timmar. Väntetiderna under sommaren har generellt inte varit längre än andra tider på året och väntetiderna för Västmanlands sjukhus Västerås är i genomsnitt inte längre än andra jämförbara akutmottagningar i landet.

Datum

2016-09-19

**Andel överförda patienter på Akutmottagningen inom 4 tim  
Totalt**



Västmanlands sjukhus gjorde ett stickprov under några dagar i slutet av juli samt i början av augusti av hur många patienter som fanns registrerade på akuten mellan klockan 14:00 – 19:00. Resultatet visade att antalet patienter den 1 augusti var cirka 25 procent högre jämfört med medelvärdet för de övriga dagarna i stickprovet.

I det fall som tas upp i interpellationen har tiden inom fyra timmar uppfyllts men akutmottagningen anser att patienter inte ska behöva gå hem för att komma tillbaka och röntgas dagen efteråt. Detta är någonting som verksamheten arbetar aktivt med att förhindra.

Med detta anser jag interpellationen besvarad.

**Kenneth Östberg (S)**

**Landstingsråd**